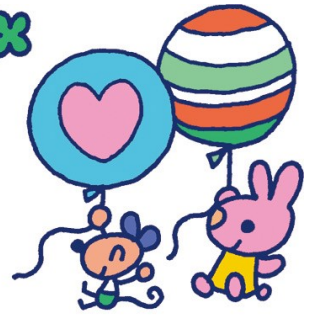




平成30年度 みやの森幼稚園 未就園児教室

なかよしクラブ会員募集



大和町・富谷市在住の未就園児のお子様を対象に、幼稚園の楽しさを知っていただこうと、未就園児教室『なかよしクラブ』を開設しております。主に月一回土曜日に行い、各クラスに分かれて少人数グループでの活動を予定しております。みやの森の自然と関わったり、親子一緒に体を動かしたり、製作活動をしたり、紙芝居を見たり、歌をうたったりと、たくさんのお友だちや先生達と遊んでみませんか？親子のコミュニケーションもいっそう深まることと思います。ご近所の方もお誘い合わせの上、ぜひ、ご参加下さい。

対象： なかよしクラブ（2歳児） 《平成27年4月2日生～平成28年4月1日生》

場所： みやの森幼稚園

定員： なかよしクラブ：140名 ※定員になり次第締め切らせて頂きます

時間： 9：45～11：00（※9：30まで園にお越し下さい。）

費用： 参加費として年間3,000円（保険料含）

活動日： 5月19日（土）・6月23日（土）・7月26日（木）・8月25日（土）・9月8日（土）
（予定）12月16日（日）・1月19日（土）・2月23日（土）

★幼稚園自由見学日：7月9日（月）

お申し込み：参加費（3,000円）・下記申込用紙（必要事項を記入）をご持参の上、お手数ですが
幼稚園まで直接お越し下さい。（3月30日（金）まで。）

※詳しい予定や持ち物などの案内書につきましては、後日お渡し致します。

電話・FAX・メールでの受付は行っておりません。

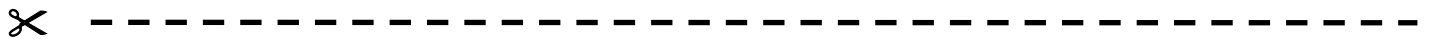
通園バスでの申込受付も行っておりません。

お問い合わせ： 〒981-3624 大和町宮床字松倉91

TEL：346-2329 FAX：346-2267

メールアドレス：totoronomori@cap.ocn.ne.jp ホームページ：<http://www.miya-you.com>

📍みやの森幼稚園



平成30年度 なかよしクラブ申込書

ふりがな		男	生年月日	H.	年	月	日
幼児氏名		女	年齢				歳
住所	〒						
保護者氏名			電話番号				